

PUERTO COLOMBIA, ÁREA METROPOLITANA DE BARRANQUILLA

¡VIVE CERCA DEL MAR!

A 15 minutos del C.C. Buenavista



Deslizar hacia abajo



EXCELLENCE IN DESIGN
FOR GREATER EFFICIENCIES



PROYECTO CERTIFICADO:



22%

Ahorro
energético



24%

Ahorro
de agua



62%

Eficiencia de
materiales



100 HASTA
PB

Tasas preferenciales
según entidad
financiera



Más de **40 AÑOS** construyendo mejor



AGUAMARINA
Beach Resort
2008

PROYECTO DE MAR



GARDENS VIEW
Apartamentos
2020

PROYECTO DE MAR



ALTAMAR CARIBE
Apartamentos
2022

PROYECTO DE MAR



PUNTAWA
Apartamentos
2019

PROYECTO DE MAR



PUNTAMAR BEACH
Casas - Apartamentos
2022

PROYECTO DE MAR

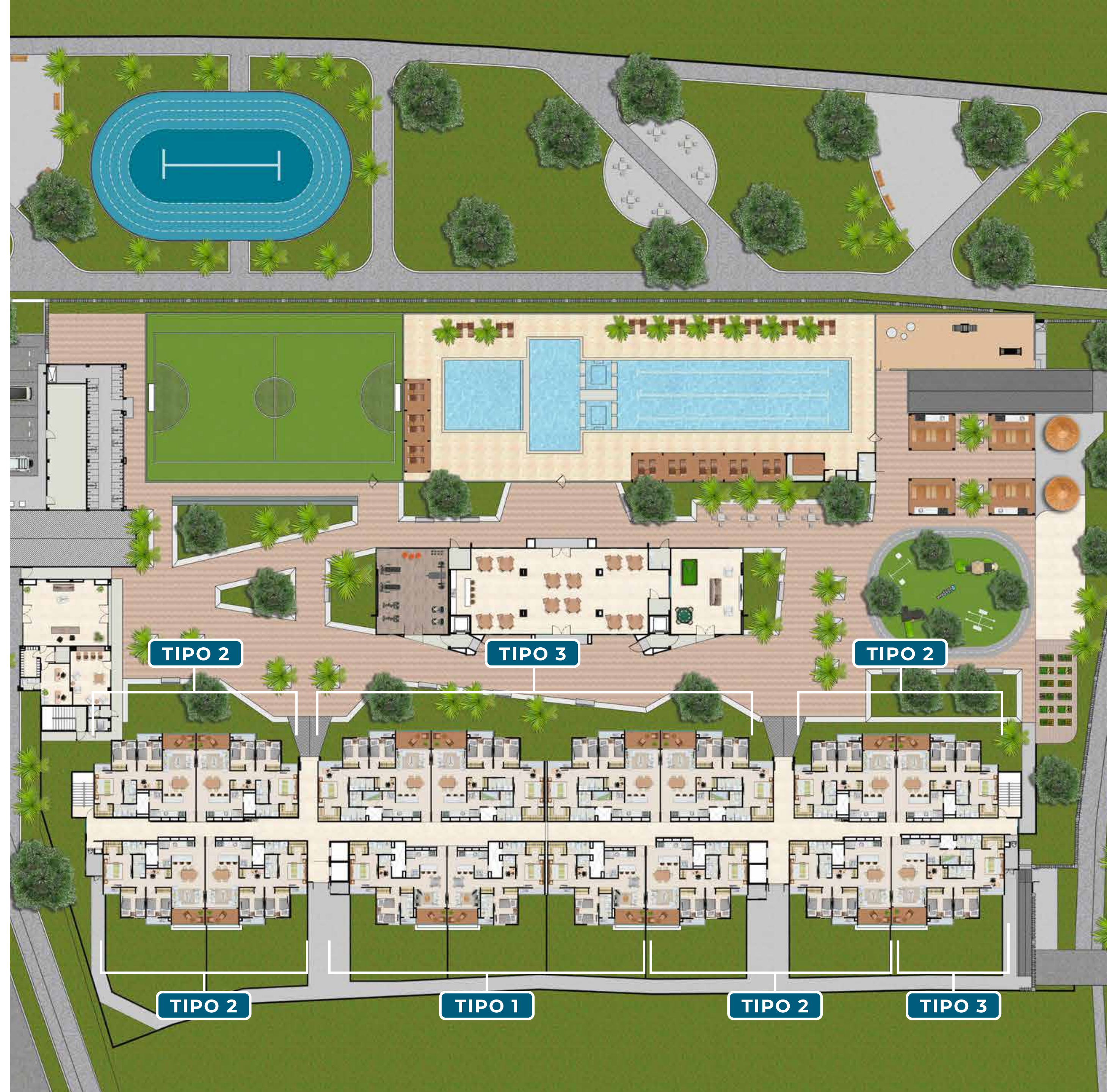


Amplios apartamentos con una excelente distribución de espacios para todos los integrantes de la familia y con un **espectacular** **balcón mirador**.

TIPO 1
76M²

TIPO 2
88M²

TIPO 3
104M²





UBICACIÓN EN LA TORRE



TIPO 1

Área Construida:
76M²

Área Privada:
71M²

- 2 Habitaciones con baño privado
- Walk-in closet (Hab Ppal)
- 1 Baño Social
- Estudio
- Sala comedor
- Closet de linos
- Cocina americana
- Labores
- Amplio balcón con punto de gas para BBQ

*Esta pieza publicitaria contiene representaciones gráficas e ilustrativas del proyecto, y pueden estar sujetas a cambios. Los muebles y elementos decorativos son sugerencias de amueblamiento y no hacen parte de la oferta.



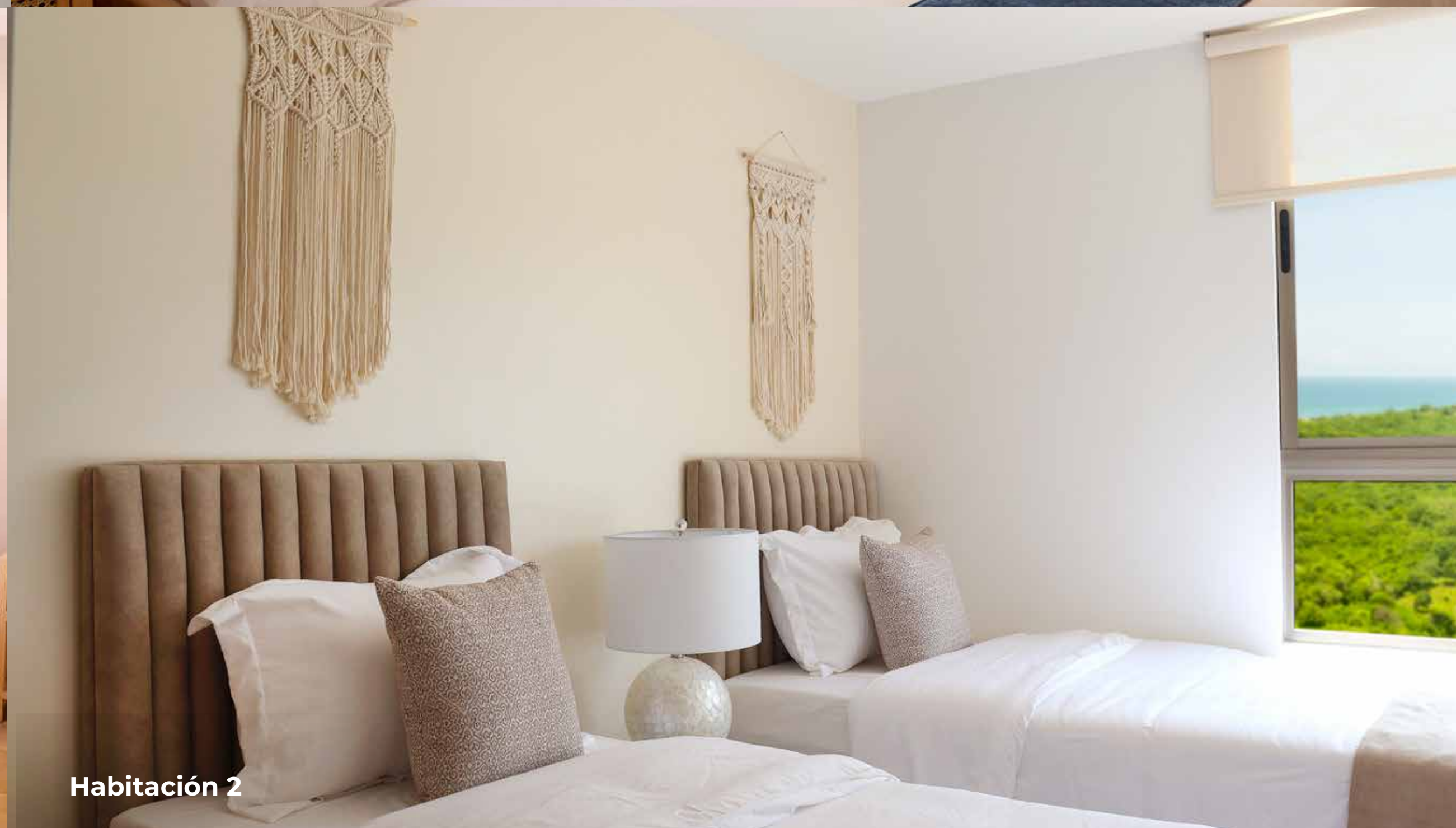
Sala, comedor



Habitación principal



Estudio

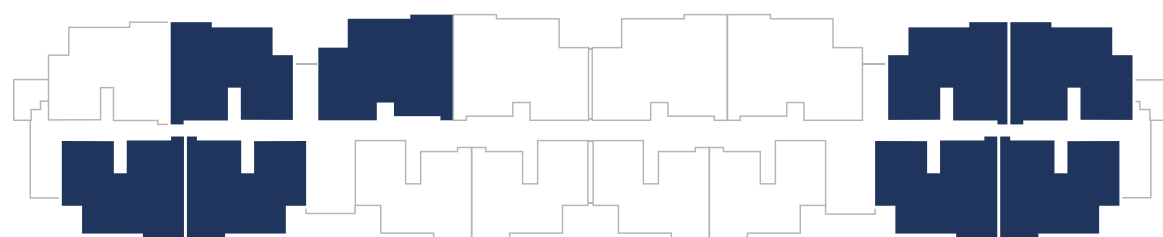


Habitación 2





UBICACIÓN EN LA TORRE



TIPO 2

Área Construida:
88M²

Área Privada:
83M²

- 3 Habitaciones
- Estudio
- Walk-in closet (*Hab Ppal*)
- 2 Baños
- Sala comedor
- Closet de linos
- Cocina americana
- Labores
- Amplio balcón con punto de gas para BBQ

*Esta pieza publicitaria contiene representaciones gráficas e ilustrativas del proyecto, y pueden estar sujetas a cambios. Los muebles y elementos decorativos son sugerencias de amueblamiento y no hacen parte de la oferta.



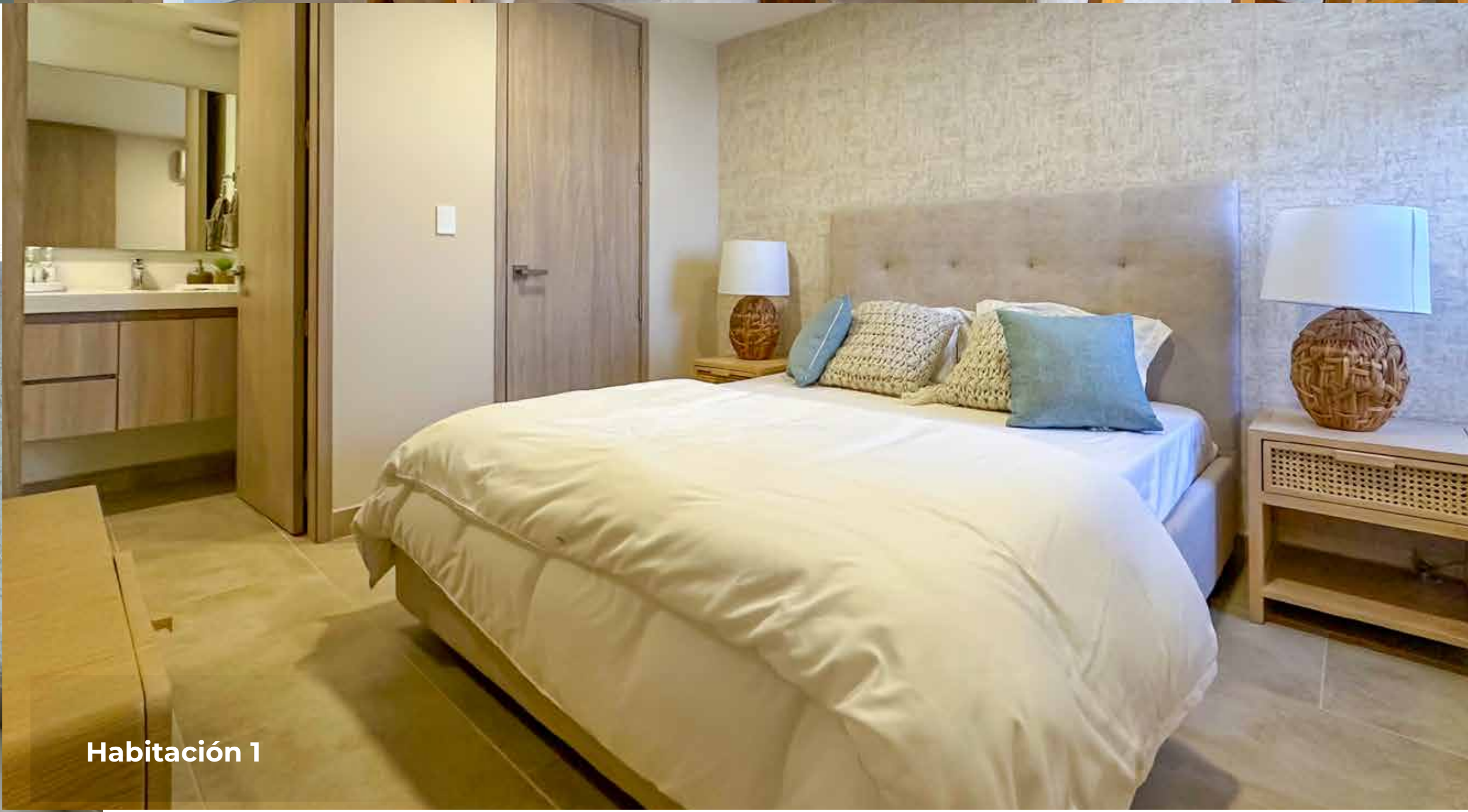
Sala, comedor



Cocina Abierta - Tipo Americana



Amplio Balcón Con Punto Bbq

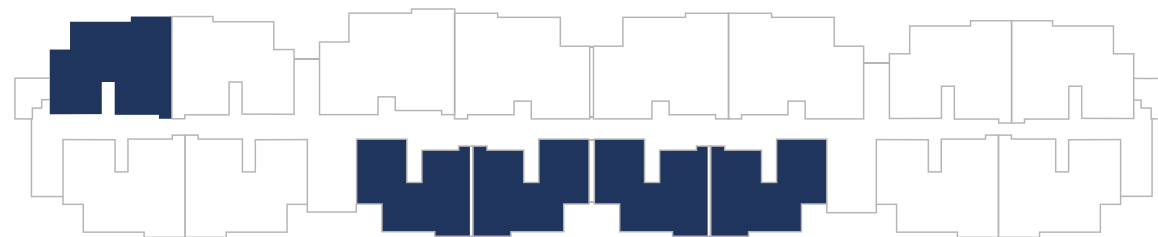


Habitación 1





UBICACIÓN EN LA TORRE



TIPO 3

Área Construida:
104M²

Área Privada:
99M²



- 3 Habitaciones
- Estudio
- Walk-in closet (Hab Ppal)
- 2 Baños
- Sala comedor
- Closet de linos
- Cocina americana
- Labores
- Hab. servicio con baño
- Amplio balcón con punto de gas para BBQ

*Esta pieza publicitaria contiene representaciones gráficas e ilustrativas del proyecto, y pueden estar sujetas a cambios. Los muebles y elementos decorativos son sugerencias de amueblamiento y no hacen parte de la oferta.



Sala, comedor



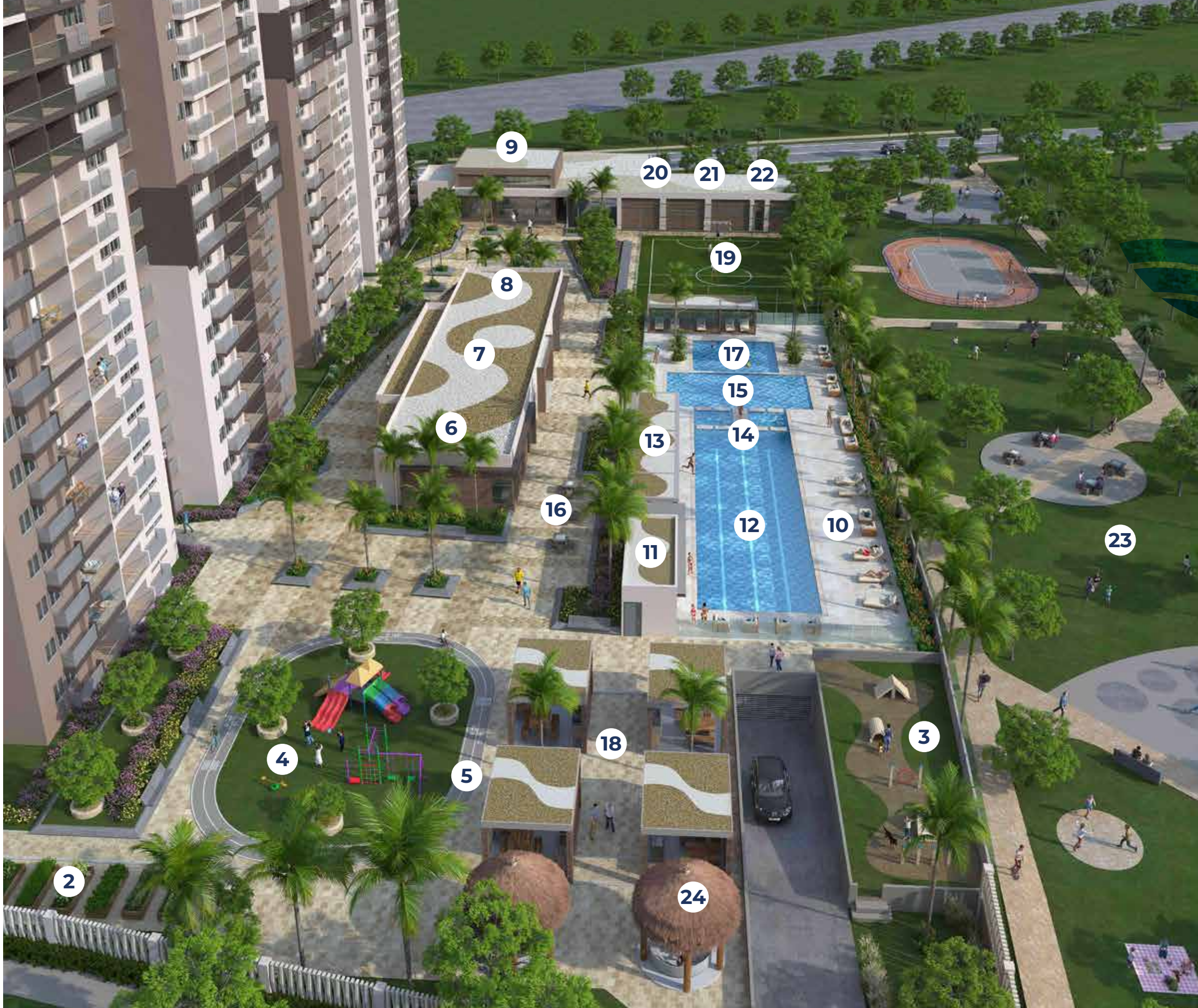
Cocina Abierta - Tipo Americana



Amplio Balcón Con Punto Bbq



Habitación 1



AMENIDADES

CONOCE EL PRIMER CLUB DEL MAR:

Adicional a todo lo que te ofrece la cercanía del proyecto a los atractivos de Puerto Colombia, Barranquilla y Cartagena, en Mirador tendrás una serie de amenities **propias de un club del mar**.



Ver aquí

- 1. Mirador Rooftop
- 2. Huerta
- 3. Parque canino
- 4. Playground niños
- 5. Cicloruta niños
- 6. Clubhouse

- 7. Salón social
- 8. Gimnasio
- 9. Lobby
- 10. Tanning Zone
- 11. Turco
- 12. Piscina adultos

- 13. Zona lounge
- 14. Jacuzzis
- 15. Piscina de niños
- 16. Mesas multijuegos
- 17. Espejo de agua
- 18. Zona BBQ & Pizza
- 19. Cancha sintética fútbol

- 20. Lava bici
- 21. Biciletero
- 22. 10 Bicicletas
- 23. Parque exterior - Jogging Zone
- 24. Zona Kioscos



Zona Kioskos



Cancha sintética 3x3



Mirador Rooftop



BBQ Zone



Pizza Zone



Piscina Adultos



Huerta



Mesas de juegos



Cicloruta Niños



Gimnasio

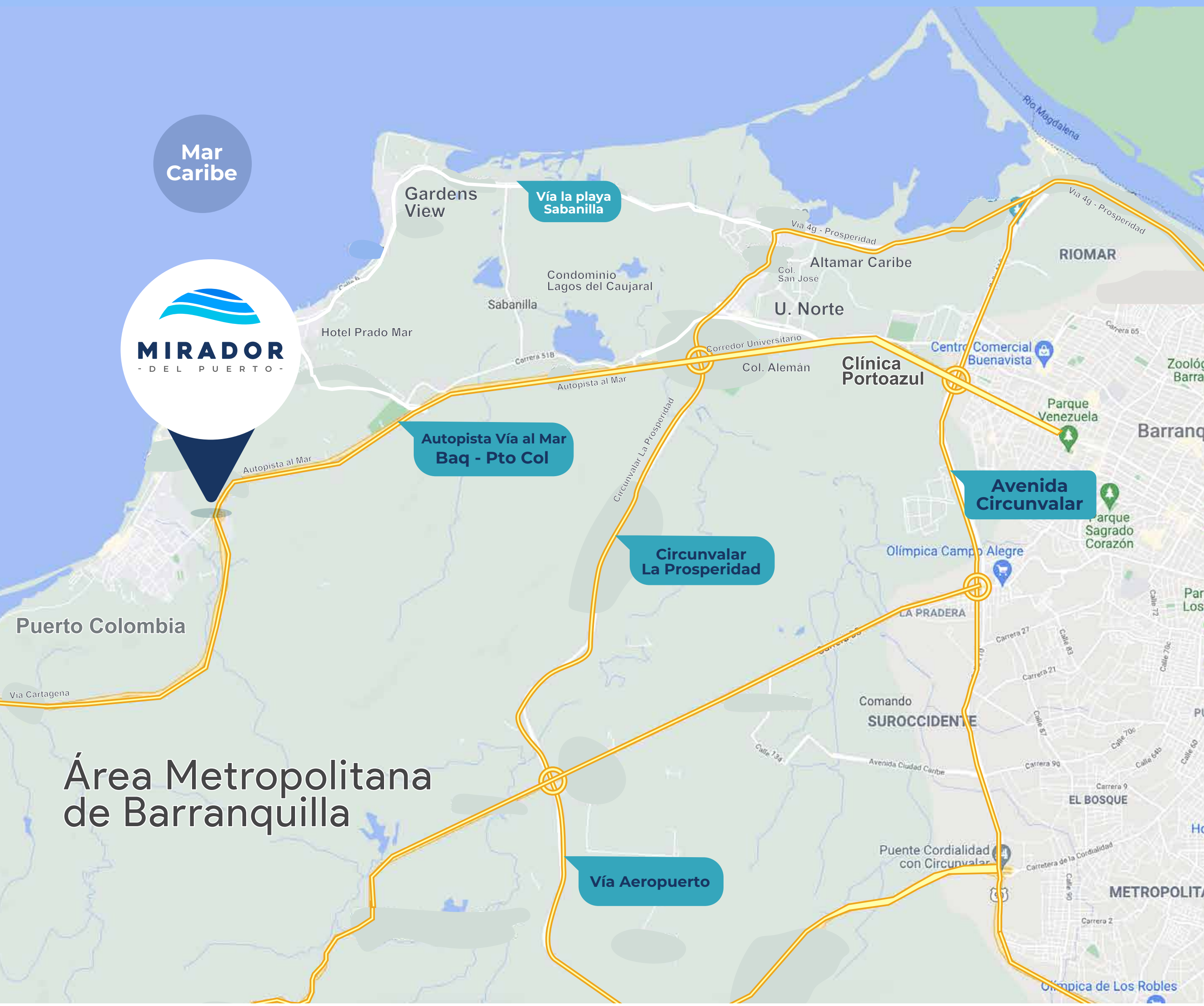


Playground Niños



Salón Social

UBICACIÓN



Mirador del Puerto está dentro del **AMB** (Área Metropolitana de Barranquilla) en el desarrollo **Turístico con mayor proyección de valorización del Caribe: Puerto Colombia.**

Estarás a minutos del **Nuevo Muelle**, el nuevo **Malecón del Mar**, la nueva **Plaza**, y las renovadas playas que se rediseñaron para competir a nivel internacional tales como **Puerto Velero, Santa Veronica, Sabanilla, Caño dulce** entre otras.

A 10 minutos tendrás a la alegre y cosmopolita ciudad de **Barranquilla** y a solo **90 km** tienes a la mágica **Cartagena** con todo su encanto.

¡MUY CERCA DE
BARRANQUILLA



CTG
90 KM

Autopista vía al Mar

BAQ
10 MIN



RESERVA TU APARTAMENTO CON PRECIOS DE LANZAMIENTO

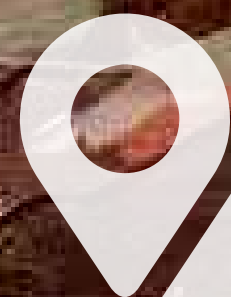
HAZ CLIC Y COMUNÍCATE CON
UNO DE NUESTROS ASESORES 



Esríbenos



Llámanos



¡MUY CERCA DE
BARRANQUILLA

Más información
320 571 9279 – 300 220 3746